

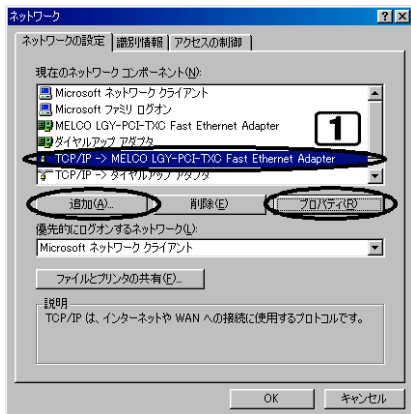
3. Windows 98 / ME

. ネットワークの画面表示



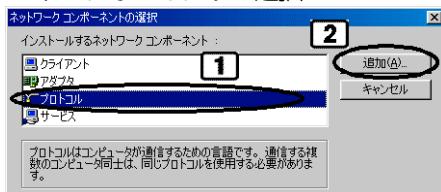
1. Windows を起動した画面から「スタート」ボタン 「設定」 「コントロールパネル」を選択「コントロールパネル」のウィンドウが開きますので「ネットワーク」のアイコンをダブルクリック

. ネットワークの設定



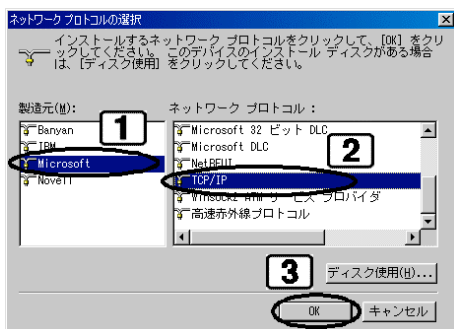
1. 「現在のネットワーク コンポーネント(N)」からインストールされている LAN 環境用の TCP/IP が導入されている場合、(導入されている LAN インタフェースによって名前は異なります。) 選択し「プロパティ(R)」をクリック の画面へ
「現在のネットワーク コンポーネント(N)」に TCP/IP が導入されていない場合、「追加(A)」をクリック の画面へ

. ネットワークコンポーネントの選択



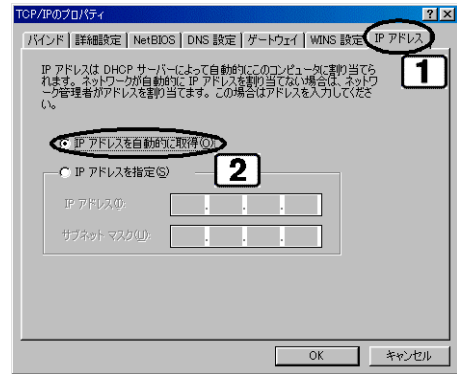
1. 「インストールするネットワークコンポーネント」から「プロトコル」を選択
2. 「追加(A)」をクリック

. ネットワークプロトコルの選択



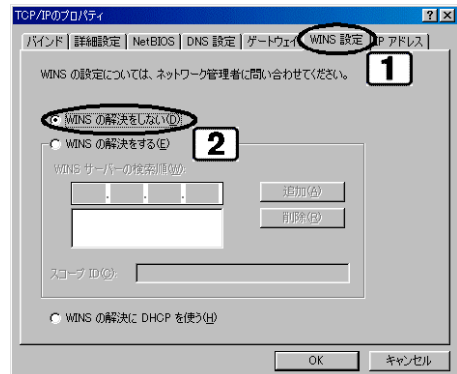
1. 「製造元(M)」から「Microsoft」を選択
 2. 「ネットワークプロトコル」から「TCP/IP」を選択
 3. 「OK」をクリック、画面 の項目 1 へ戻る
- *TCP/IP の導入にあたり、Windows の CD-ROM が必要になる場合がありますのでご準備ください。

. IP アドレスの設定



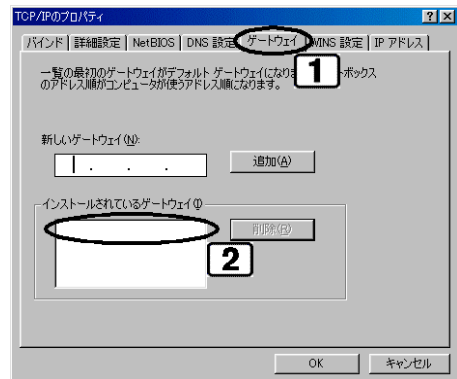
1. 「IP アドレス」のタブを選択
2. 「IP アドレスを自動的に取得(O)」にチェックを入れる

. WINS 設定



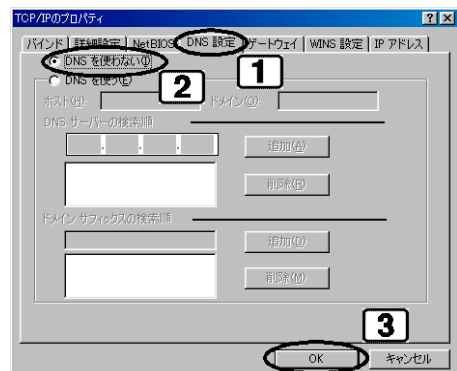
1. 「WINS 設定」のタブを選択
2. 「WINS の解決をしない(D)」にチェックを入れる

. ゲートウェイの設定



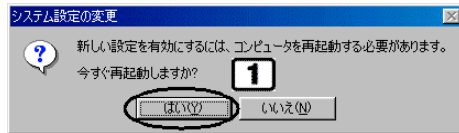
1. 「ゲートウェイ」のタブを選択
2. 「インストールされているゲートウェイ(I)」に IP アドレスが入力されていないことを確認、入力されている場合、「削除(R)」ボタンをクリック

. DNS の設定



1. 「DNS 設定」のタブを選択
2. 「DNS を使わない(I)」にチェック
3. 「OK」をクリック

.再起動



1. ~ の画面までで設定変更が発生した場合、再起動を要求しますので「はい(Y)」をクリック

以上で設定終了です。