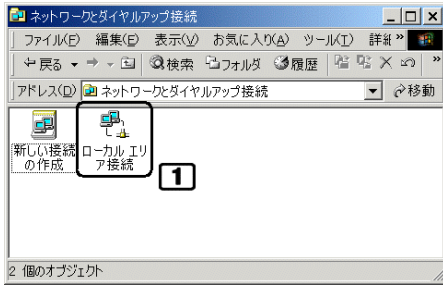
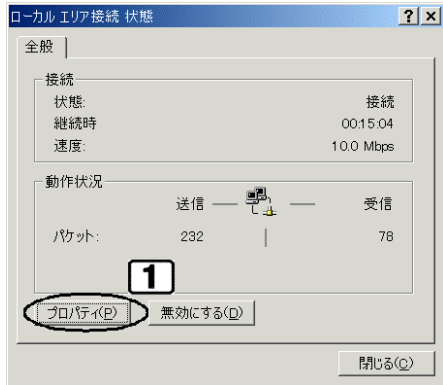


ネットワークとダイヤルアップ接続



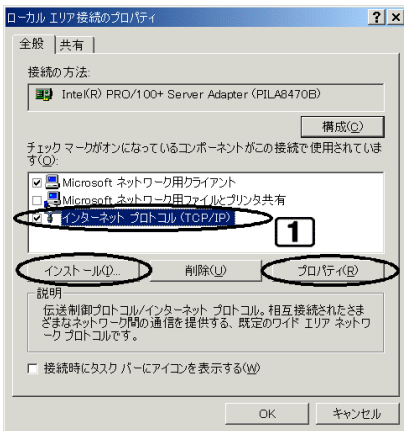
- 1.Windows を起動した画面から「スタート」ボタン 「設定」「コントロールパネル」を選択、「コントロールパネル」のウィンドウが開きますので「ネットワークとダイヤルアップ接続」を選択し、「ローカルエリア接続」のアイコンをダブルクリック

ローカルエリア接続 状態



- 1.「プロパティ(P)」をクリック

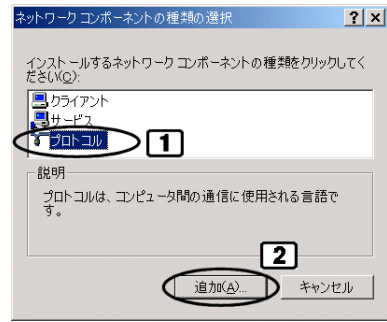
ローカルエリア接続のプロパティ



- 1.「インターネット プロトコル(TCP/IP)」が導入されている場合、チェックを入れ、「プロパティ(R)」ボタンをクリック の画面へ

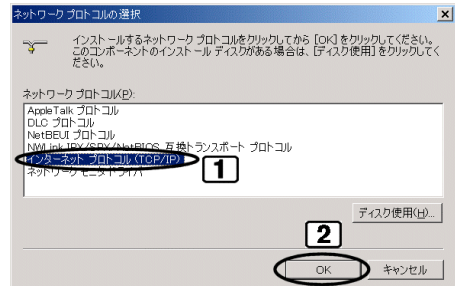
「インターネットプロトコル(TCP/IP)」が導入されていない場合「インストール(I)」ボタンをクリック の画面へ

ネットワークコンポーネントの種類の選択



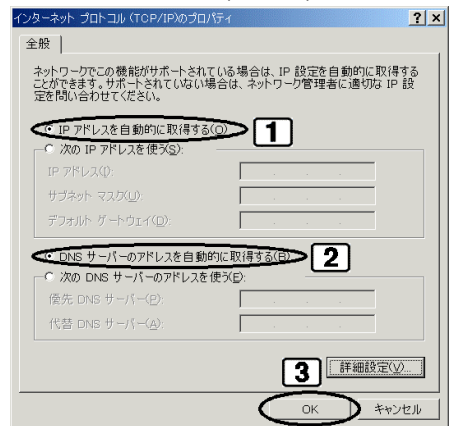
- 1.「インストールするネットワークコンポーネント...」から「プロトコル」を選択
- 2.「追加(A)」をクリック

ネットワークプロトコルの選択



- 1.「ネットワークプロトコル(P)」から「インターネット プロトコル(TCP/IP)」を選択
 - 2.「OK」をクリック、画面 の項目1へ戻る
- *TCP/IP の導入にあたり、Windows の CD-ROM が必要になる場合がありますので、ご準備ください。

インターネット プロトコル(TCP/IP)のプロパティ



- 1.「IP アドレスを自動的に取得する(O)」にチェック
- 2.「DNS サーバーのアドレスを自動的に取得する(B)」にチェック
- 3.「OK」をクリック

以上で設定終了です。