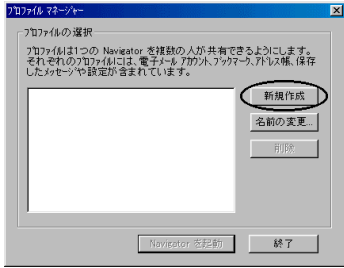


Netscape Communicator Ver4.0X の設定例

・Windows を起動した画面から「スタート」 「プログラム」 「Netscape Communicator」 「Utilities」 「User Profiles Manager」 を選択。

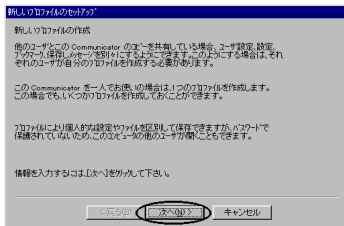
新規に設定を行う場合

(1). プロファイル マネージャー



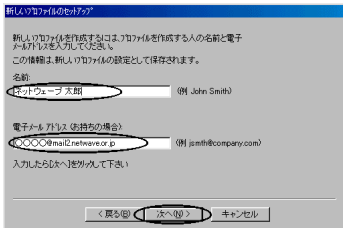
・「新規作成」をクリック

(2). 新しいプロファイルのセットアップ



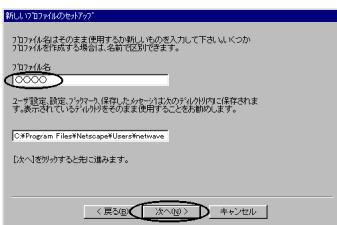
・「次へ(N)」をクリック

(3). 新しいプロファイルのセットアップ



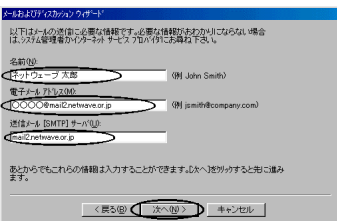
1. 「名前」に[お客様の名前]等を入力(漢字可)
*この名前はメールの送信先に表示されます
2. 「電子メールアドレス」に[2.メール]の[電子メールアドレス]を半角英数小文字で入力
*正しく入力されていませんと、送信メールが相手から返信されませんのでご注意ください
3. 「次へ(N)」をクリック

(4). 新しいプロファイルのセットアップ



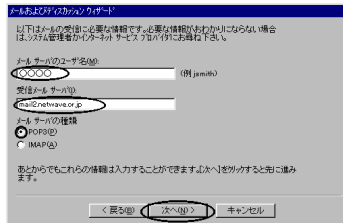
1. 「プロファイル名」に[ネットワーク四国]などを入力
2. 「次へ(N)」をクリック

(5). メールおよびディスカッションウィザード



1. 「名前(N)」に(3)で入力した設定が表示
2. 「電子メールアドレス(M)」に(3)で入力した設定が表示
3. 「送信メール(SMTP)サーバ(U)」に[2.メール]の[サーバ名 送信(SMTP)]を半角英数小文字で入力
4. 「次へ(N)」をクリック

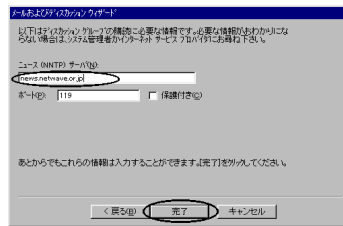
(6). メールおよびディスカッションウィザード



1. 「メールサーバのユーザ(M)」に[2.メール]の[アカウント名]を半角英数小文字で入力
2. 「受信メールサーバ(I)」に[2.メール]の[サーバ名 受信(POP3)]を半角英数小文字で入力
3. 「メールサーバの種類」に「POP3(P)」をチェック
4. 「次へ(N)」をクリック

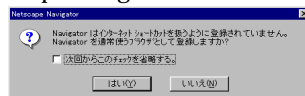
(7). メールおよびディスカッションウィザード

*ニュースを利用されない方、ご不明な方は特に設定する必要はありません。



1. 「ニュース(NNTP)サーバ(N)」に当社ニュースサーバ名を[news.netwave.or.jp]と半角英数小文字で入力
2. 「完了」をクリック

(8). Netscape Navigator

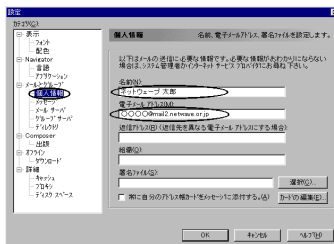


・ネットスケープを主に使われる方は「はい(Y)」を、インターネットエクスプローラを主に使われる場合は「いいえ(N)」を選択してください

設定の修正・変更・確認を行う場合

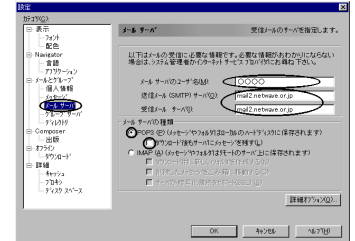
・Netscape Communicator(ブラウザ)を起動し、メニューから「編集(E)」 「設定(E)」

(9). 個人情報



1. 「カテゴリ」 「メールとグループ」 「個人情報」を選択
2. 「名前(N)」に[お客様の名前]等を入力
*この名前はメール送信先に表示されます
3. 「電子メールアドレス(M)」に[2.メール]の[電子メールアドレス]を半角英数小文字で入力
*正しく入力されていませんと、送信メールが相手から返信されませんのでご注意ください

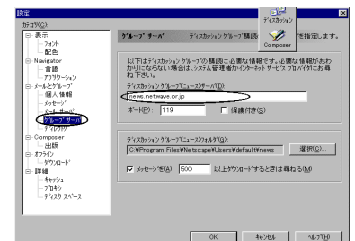
(10). メールサーバ



1. 「カテゴリ」 「メールとグループ」 「メールサーバ」を選択
2. 「メールサーバのユーザ名(M)」に[2.メール]の[アカウント名]を半角英数小文字で入力
3. 「送信メール(SMTP)サーバ(O)」に[2.メール]の[サーバ名 送信(SMTP)]を半角英数小文字で入力
4. 「受信メールサーバ(I)」に[2.メール]の[サーバ名 受信(POP3)]を半角英数小文字で入力
5. 「メールサーバの種類」で「POP3」にチェックを入れ、「ダウンロード後もサーバに」のチェックを外す

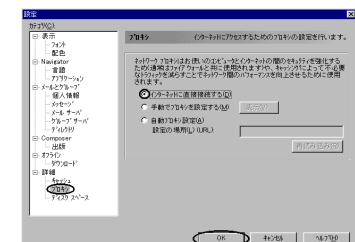
(11). グループサーバ

*ニュースを利用されない方、ご不明な方は特に設定する必要はありませんので(12)の画面へ



1. 「カテゴリ」 「メールとグループ」 「グループサーバ」を選択
2. 「ディスカッショングループサーバ(D)」に当社ニュースサーバアドレスを[news.netwave.or.jp]を半角英数小文字で入力する

(12). プロキシ



1. 「カテゴリ」 「詳細」 「プロキシ」を選択
2. 「インターネットに直接接続する(D)」にチェックを入れる
3. 「OK」をクリック

以上で設定終了です。