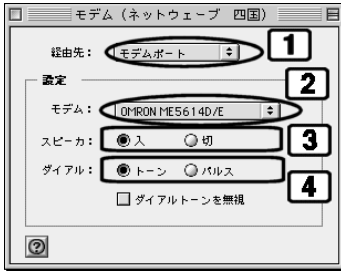


Mac Open Transport/PPP の設定例

お客さまご使用のソフトのバージョン、OS のバージョンによって画面が異なることがあります。設定例はMacOS Ver:9 です。

①.モデム

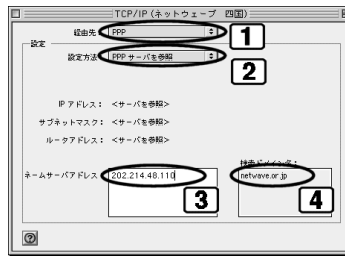
「アップルメニュー」「コントロールパネル」
「モデム」を選択



1. 「経路先」はモデム、ターミナルアダプタ (TA) が接続されているポートを選択
2. 「モデム」は使用しているモデムまたはターミナルアダプタ(TA)を選択
3. 「スピーカ」は、「入」を選択
4. 「ダイヤル」は電話回線の種別を入力。ISDN 回線、PIAFS 回線、アナログ回線でブッシュ契約を結ばれている場合は「トーン」、そうでない場合は「パルス」を選択

②.TCP/IP

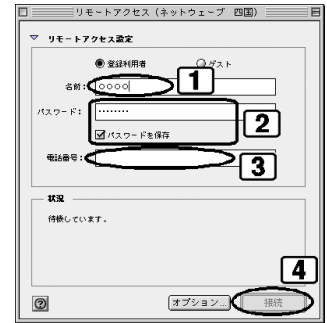
「アップルメニュー」「コントロールパネル」
「TCP/IP」を選択



1. 「経路先」に「PPP」を選択
2. 「設定方法」に「PPP サーバを参照」を選択
3. 「ネームサーバアドレス」に半角数字で【接続のドメインサーバ-(DNS)の IP アドレス】を半角数字で入力
4. 「検索ドメイン名」に【netwave.or.jp】と半角文字で入力

③.リモートアクセス

「アップルメニュー」「コントロールパネル」
「リモートアクセス」を選択



1. 「名前」に【接続】の【ID】を半角英数小文字で入力
2. 「パスワード」に【接続】の【パスワード】を半角英数小文字で入力、「パスワードの保存」にチェックを入れる
3. 「電話番号」に最寄りの当社【アクセスポイント電話番号】を半角数字で入力
*電話番号を入力する前に「アクセスポイント利用にあたっての注意事項」を必ずご参照下さい。
4. 「接続」ボタンをクリック

以上で設定終了です