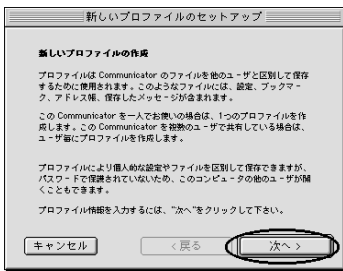


# Mac 版 Netscape Communicator Ver4.0X 設定例

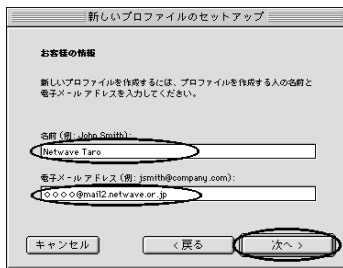
## 新規に設定を行う場合

### (1). 新しいプロファイルの作成



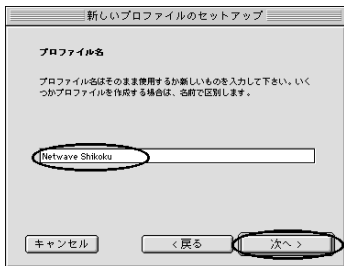
・「次へ」をクリック

### (2). お客さまの情報



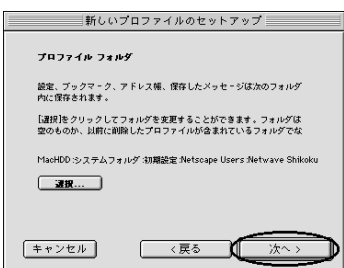
1. 「名前」にお客さまの名前などを入力  
\*この名前はメール送信先に表示されます
2. 「電子メールアドレス」に[2.メール]の[電子メールアドレス]を半角英数小文字で入力  
\*正しく入力されていしないと、送信メールが相手から返信されませんのでご注意ください
3. 「次へ」を入力

### (3). プロファイル名



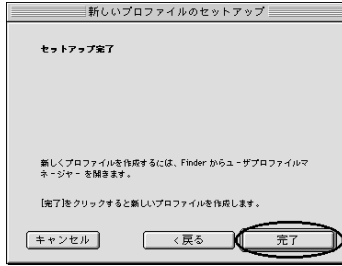
1. プロファイル名に[Netwave Shikoku]などと入力
2. 「次へ」をクリック

### (4). プロファイル フォルダ



・「次へ」をクリック

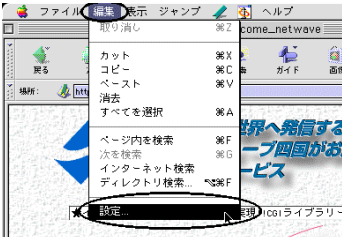
### (5). セットアップ完了



- ・「完了」をクリック
- \*この設定だけではメール等の操作を行えません。以下の操作も参照してください。

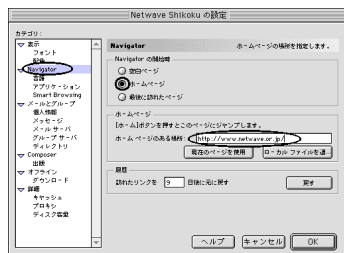
### 設定の修正・変更・確認を行う場合

### (6). 初期画面



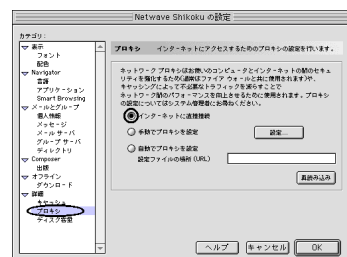
- ・コミュニケーターを起動した画面から「編集」「設定」を選択

### (7). Navigator



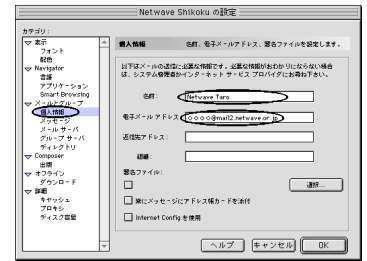
1. 「カテゴリ」「Navigator」を選択
2. 「Navigatorの開始時」で「ホームページ」を選択し、「ホームページ」の「ホームページのある場所」に「お好みのホームページアドレス」を入力すれば、ブラウザ起動時にそのページを表示できます  
(例: <http://www.netwave.or.jp/>)

### (8). プロキシ



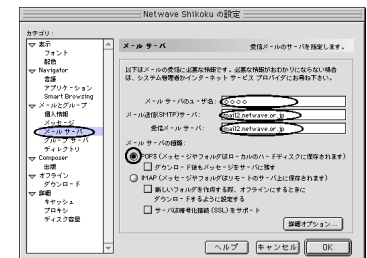
1. 「カテゴリ」「詳細」「プロキシ」を選択
2. 「インターネットに直接接続」にチェック

### (9). 個人情報



1. 「カテゴリ」「メールとグループ」「個人情報」を選択
2. 「名前」に「お客さまの名前等」を入力  
\*この名前はメール送信先に表示されます
3. 「電子メールアドレス」に[2.メール]の[電子メールアドレス]を半角英数小文字で入力  
\*正しく入力されていしないと、送信メールが相手から返信されませんのでご注意ください

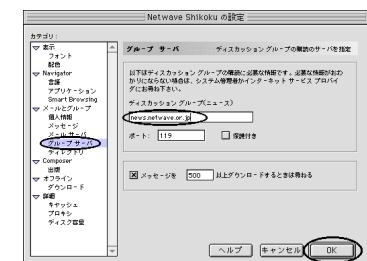
### (10). メール サーバ



1. 「カテゴリ」「メールとグループ」「メールサーバ」を選択
2. 「メールサーバのユーザ名」に[2.メール]の[アカウント名]を半角英数小文字で入力
3. 「メール送信(SMTP)サーバ」に[2.メール]の[サーバ名 送信(SMTP)]を、「受信メールサーバ」に[2.メール]の[サーバ名 受信(POP3)]を半角英数小文字で入力
4. 「メールサーバの種類」に「POP3」を選択

ニュースを設定されない方はここで設定終了です

### (11). グループ サーバ



1. 「カテゴリ」「メールとグループ」「グループサーバ」を選択
2. 「ディスカッショングループ(ニュース)」に「news.netwave.or.jp」を半角英数小文字で入力
3. 「OK」をクリック

以上で設定終了です。