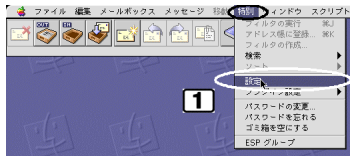


MacOS Eudora Ver5.0 の設定例

お客さまご使用のソフトのバージョンによって、OS によって画面が異なる場合があります。設定例は、Eudora Ver5.0(MacOS 用)です。
なお、この資料はMac OS Ver.9 で作成しております。

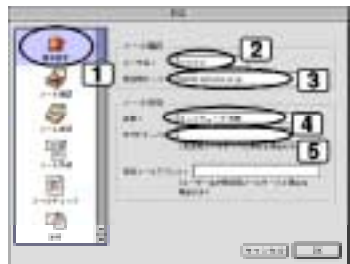
Eudora を起動してください。

.設定画面の表示



1. 「特別」 「設定」を選択

.基本設定



1. 「基本設定」を選択
2. 「ユーザ名：」に[メール]の[POP サーバーID]を半角英数小文字で入力
3. 「受信用サーバ：」に[メール]の[サーバー名 受信(POP3)]を半角英数小文字で入力
4. 「名前：」にお客さまの名前を入力
*この名前はメールの送信者に表示されますので本名などをご記入される場合はご注意ください。
5. 「SMTP サーバ：」に「受信用サーバ：」と異なるメールサーバをご利用の場合、[メール]の[サーバー名 送信(SMTP)]を半角英数小文字で入力
*セキュリティメールサービスご利用の場合など

.メール確認



1. 「メール確認」を選択
2. 「ユーザ名：」に[メール]の[POP サーバーID]を半角英数小文字で入力
3. 「受信用サーバ：」に[メール]の[サーバー名 受信(POP3)]を半角英数小文字で入力
4. 「プロトコル：」に「POP」 「認証：」に「パスワード」を選択
5. 「パスワードの保存」にチェック

.メール送信



1. 「メール送信」を選択
2. 「SMTP サーバ：」に「受信用サーバ：」と異なるメールサーバをご利用の場合、[メール]の[サーバー名 送信(SMTP)]を半角英数小文字で入力
*セキュリティメールサービスご利用の場合など

.添付



1. 「添付」を選択
2. 「変換方式：」で「AppleDouble(“MIME”)」を選択

.フォント/画面表示



1. 「フォント/画面表示」を選択
2. フォントの設定をお客さまの用途にあわせて設定

.ダイヤルアップ



1. 「ダイヤルアップ」を選択
2. ダイヤルアップの設定をお客さまの用途にあわせて設定

.パーソナリティ



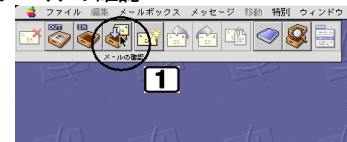
1. 「パーソナリティ」を選択
2. 画面 から画面 まで設定した内容が表示されているか確認。設定に誤りなどあった場合は元の画面に戻り修正
3. 「OK」をクリック

以上で設定終了です。

電子メールの受信方法

*電子メールを受信するためにはパスワードが必要になります。

.メールの確認



1. Eudora を起動し、「メールの確認」を選択

.パスワード入力



1. 「パスワード：」に[メール]の[パスワード]を半角英数小文字で入力
2. 「OK」をクリック