

SAKURA
HOME

サクラホーム株式会社

株式
会社

工名 岩倉新築工事
上層 基礎工事
測点
根伐
庫付状況

SAKURA
HOME

サクラホーム

株式
会社

工名	若宮地割築工事
工種	基礎工事
測点	
砕石敷(クラッシャーラン)	
外周 120mm	
内部 50mm	
及び 軽圧状焼	

SAKURA
HOME

サクラホーム

株式
会社

工事名 若宮邸新築工事

工種 基礎工事

測点

防湿シート

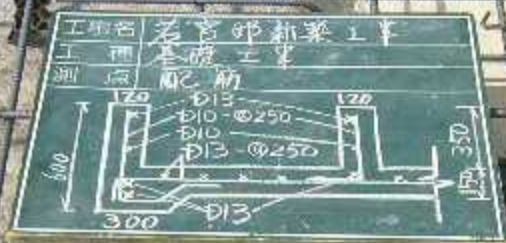
① 0.15mm

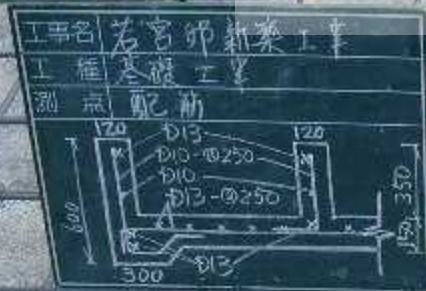
重継手 100mm以上

SAKURA
HOME

サクラホーム

株式
会社







工事名	若宮邸新築工事
工種	基礎工事
測点	配筋

定着継手 40D以上

D13 - 520mm 以上

D10 - 400mm 以上

SAKURA
HOME

サクラホーム

株式
会社

工名	若宮作新築工事
工種	基礎工事
現場	配筋

全景

SAKURA
HOME

サクラホーム

株式
会社



SAKURA
HOME

サクラホーム

株式
会社



1 町田 石心 中 新築 工 事
2 新築 工 事
3 新築 工 事
4 新築 工 事
全長



2007/9/26



2007/9/27



2007/9/27

工事名	岩宮印洋装工事
工種	木工
測点	19.10.4

小屋組
た子木と下張り材の金打
CN-50
外周部@150
中間部@300



2007/10/4

補修工事
10.4
補修金物
あおしほ金物
専共部

2007/10/4

工事名	屋根防水工事
工事種	木造
測点	R.10.15
防水シート貼 2F床~2F壁	

2007/10/15



2007/10/22



サクラホーム
建設部
2F 2F 2F

2007/10/22



2007/10/22



工事名 松本市外環状
工種 大工
期点 10.10
天井断熱材
2F洋室

2007/10/22



サクラホーム
株式会社
TEL.087
(868)4737

2007/10/15

SAKURA HOME
うれしいね、自然の恵み
サクラホーム
株式会社
TEL.087
(868)4737

立入禁止 路上駐車 自転車等 禁止
SAKURA HOME

2007/10/30